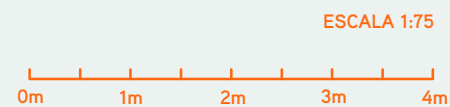
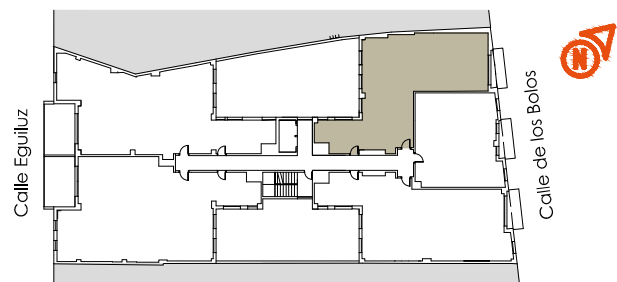


**1ºC - 5ºC**

>> Superficie construida con zz.cc	154,08 m <sup>2</sup>
>> Superficie útil interior	106,00 m <sup>2</sup>
Superficie útil (interior + exterior cubierta)	114,45 m <sup>2</sup>
Superficie útil d.218/2005	110,23 m <sup>2</sup>
Superficie útil exterior cubierta	8,45 m <sup>2</sup>

>> Superficies útiles

Vestíbulo	12,00 m <sup>2</sup>
Cocina	16,60 m <sup>2</sup>
Tendedero	2,90 m <sup>2</sup>
Salón-Comedor	31,35 m <sup>2</sup>
Distribuidor	2,00 m <sup>2</sup>
Dormitorio 1	11,60 m <sup>2</sup>
Vestidor	4,35 m <sup>2</sup>
Dormitorio 2	10,60 m <sup>2</sup>
Dormitorio 3	9,90 m <sup>2</sup>
Baño 1	3,70 m <sup>2</sup>
Baño 2	3,90 m <sup>2</sup>



Promueve: AD ASTRA PROYECTO ALCAZAR S.L . Inscrita en el Registro Mercantil de Sevilla, Tomo 6546, Folio 126, Sección 8, Hoja nº SE-117701 anotación 1, CIF B-90375486.